

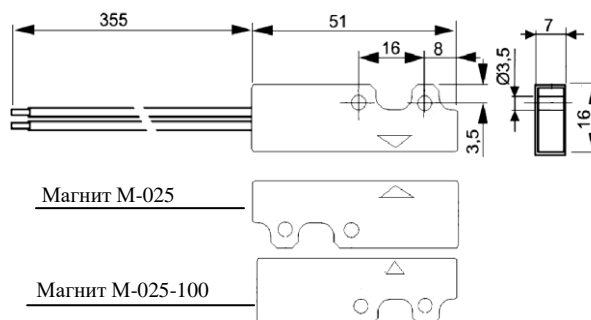
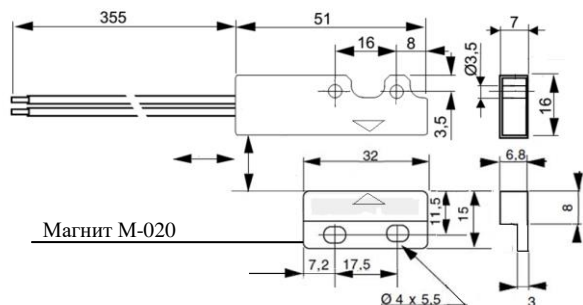
Датчик положения магнитогерконовый МКМ-250-NO «ARTOL» АТФЕ.425119.071ТУ ПАСПОРТ

ОБЩИЕ СВЕДЕНИЯ Датчик положения (далее датчик) МКМ-250-NO «ARTOL», предназначен для блокировки стальных ворот, железнодорожных контейнеров, дверей вагонов-рефрижираторов, ангаров, других конструктивных элементов зданий и сооружений на открывание или смещение с выдачей сигнала путем коммутации цепей переменного тока; коммутации цепей переменного тока в системах автоматики.

ВНИМАНИЕ: Датчик предназначен для работы только в цепях переменного тока 50/60 Гц!

Производить монтаж датчика при отключенном напряжении питания!

Работоспособность датчика не проверяется омметром путем поднесения или отнесения магнита!



ОСНОВНЫЕ ПАРАМЕТРЫ И ХАРАКТЕРИСТИКИ

Степень защиты оболочки -	IP64 по ГОСТ 14254-96
Температура окружающей среды -	от минус 50°C до +85°C
Коммутируемая полная мощность не более -	500 ВА (активная, индуктивная нагрузка)
Коммутируемое напряжение -	24 --- 250 В 50/60Гц
Диапазон коммутируемых токов -	0,01 --- 3А
Наработка на отказ не менее -	20 000 часов
Длина вывода -	355мм* (* другая длина вывода возможна по согласованию с заказчиком)

Тип вывода – 2хНВ-0,5

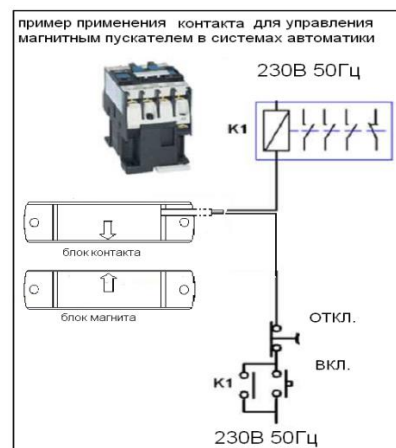
Масса гр.: датчик – 30, магнит – 50

Гарантийный срок эксплуатации – 2 года.

Основной цвет корпуса черный или белый. Другие цвета корпуса по согласованию с заказчиком.



ДАТЧИК	МКМ-250-NO «ARTOL»
МАГНИТ	Контакты датчика замкнуты под действием магнита и разомкнуты при прекращении действия магнита.
М-020	Контакты датчика на не магнитопроводных поверхностях: - замыкаются на расстоянии 18 мм и менее, - размыкаются на расстоянии 30мм и более. Контакты датчика на магнитопроводных поверхностях: - замыкаются на расстоянии 5 мм и менее, - размыкаются на расстоянии 10 мм и более.
М-025	Контакты датчика на не магнитопроводных поверхностях: - замыкаются на расстоянии 18 мм и менее, - размыкаются на расстоянии 30мм и более. Контакты датчика на магнитопроводных поверхностях: - замыкаются на расстоянии 5 мм и менее, - размыкаются на расстоянии 10 мм и более.
М-025-100	Контакты датчика на не магнитопроводных поверхностях: - замыкаются на расстоянии 18 мм и менее, - размыкаются на расстоянии 30мм и более. Контакты датчика на магнитопроводных поверхностях: - замыкаются на расстоянии 5 мм и менее, - размыкаются на расстоянии 10 мм и более.



ДОПУСТИМЫЕ УСЛОВИЯ ЭКСПЛУАТАЦИИ

Вибрация в диапазоне частот 10----150Гц

с ускорением до 100 м/сек² (10g)

Ударные нагрузки с ускорением до 147м/сек² (15g)

Температура окружающей среды от минус 50 до +85°C

Относительная влажность с конденсацией до 100±2 % влаги при температуре +35±2°C

КОМПЛЕКТНОСТЬ

В комплект поставки контактов входят:

- блок датчика -1 шт.
- блок магнита -1 шт.
- паспорт -1 шт. на транспортную тару

ХРАНЕНИЕ, ПЕРЕВОЗКА, УТИЛИЗАЦИЯ.

Хранение в заводской упаковке на складах по ГОСТ 15150-69. Утилизация в порядке, установленном законодательством РФ. Перевозка в заводской упаковке.

СВЕДЕНИЯ О РЕКЛАМАЦИЯХ

При отказе в работе или неисправности датчика, потребителем составляется акт о необходимости замены датчика предприятием-изготовителем.

Адрес предприятия изготовителя:

ООО "СНВ" Россия, 390027, г.Рязань. ул. Новая 51В Тел./Факс: (4912) 45-16-94. (4912) 45-37-88 <http://www.m-kontakt.ru> e-mail: 451694@list.ru

СВИДЕТЕЛЬСТВО О ПРИЕМКЕ

Изделие изготовлено в соответствии с действующей технической документацией и признано годным для эксплуатации.

Начальник ОТК

личная подпись

МП

дата