

Коробка распределительная 195x80x75 АЯКС-КР, IP66/IP67



с датчиком вскрытия корпуса

ПАСПОРТ АТФЕ.685552.219 ПС

Декларация соответствия ЕАЭС N RU Д-RU.РА03.В.78658/24 с 19.04.2024г. до 18.04.2029г.

1. ОБЩИЕ СВЕДЕНИЯ

1. Коробка распределительная 195x80x75 АЯКС-КР (далее – коробка) предназначена для монтажа, расключения и коммутации кабельных линий, сигнальных шлейфов охранно-пожарной сигнализации, цепей питания и могут эксплуатироваться на улице. Коробки могут эксплуатироваться на открытом воздухе имеют герметические кабельные вводы под кабели.

2. В коробку распределительную установлена кнопка блокирования вскрытия.

3. Степень защиты - IP66/IP67 по ГОСТ 14254. Корпус выполнен из ударопрочного ABS пластика или полиамида, устойчив к перепадам температур и ультрафиолету.

По требования потребителя цветовая гамма и материал корпуса могут быть любыми.

4. Крепление крышки осуществляется шестью саморезами, что в сочетании с силиконовым уплотнителем гарантирует плотное прилегание крышки и герметичность конструкции.

2. Основные технические данные и характеристики

Габаритные размеры	195 x 80 x 75 мм
Материал корпуса	ударостойкий пластик ABS или полиамид
Степень защиты ГОСТ 14254	IP66/IP67
Диапазон рабочих температур	от -65 до +80°C
Масса	не более 0.4 кг
Датчик вскрытия корпуса, да	
Срок службы	не менее 10 лет

По желанию Заказчика коробка может поставляться во внештатном исполнении с различным количеством винтовыми или зажимными клеммниками (типа Wago) под зажим проводника от 0,1 до 10мм², с внештатным количеством кабельных вводов и разного цвета. В этом случае заказ производится согласно буквенным обозначение сторон и слотов (схема 1):

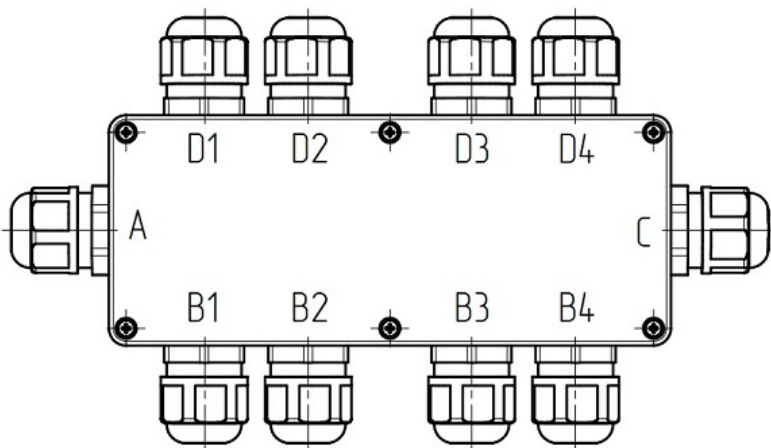


Схема 1 (вид спереди)

Коробки могут выпускаться в разном цветовом исполнении (стандартный цвет зеленый):

Цвет	Код цвета при заказе
Белый	Б
Серый	С
Зеленый	-
Оранжевый	О
Красный	К
Черный	Ч

Пример заказа: Коробка распределительная 195x80x75 АЯКС-КР ВН20Мр15/А ПКВ20x1,5/В1 ПКВ20x1,5/В2 ПКВ20x1,5/В3 ВА20/D2 - (10Wago - 4мм²) С

При таком заказе потребителю будет поставлена коробка из пластика: с металлическим вводом ВН20Мр15 под обжим металлоорукава Ø15 (Ø кабеля 6-12 мм) на стороне А, с пластиковыми вводами ПКВ20x1,5 (Ø кабеля 6-12 мм) на стороне В слоты №1-3, с металлическим вводом ВА20 для бронированного кабеля (Ø кабеля 11-17 мм) на стороне D слот №2, с десятью проходными рычажными клеммниками типа Wago (4мм²). Цвет корпуса серый.

Таблица возможного количества гермовводов *:

Присоединительные размеры гермовводов	Макс. кол-во гермовводов на стороне размещения (шт.)			
	А	Б	В	Г
M12x1,5	1	6	1	6
M20x1,5	1	4	1	4
M25x1,5	1	2	1	2

* Стандартно коробка комплектуется пластиковыми вводами ПКВ. По требованию заказчика возможна установка металлических кабельных вводов под обжим бронепровода или проводов в металлоорукаве и в трубной проводке

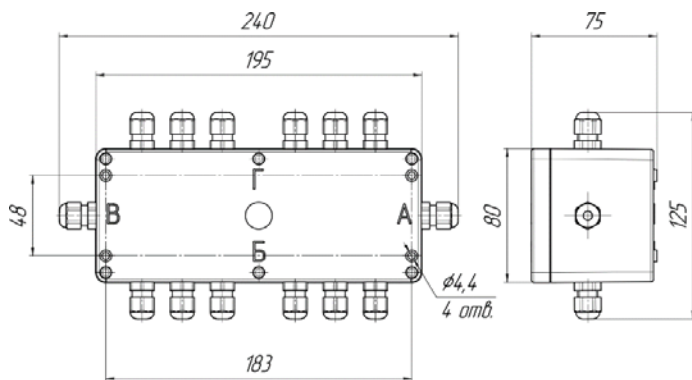


Рис.1 Габаритные размеры с вводами ПКВ12x1.5

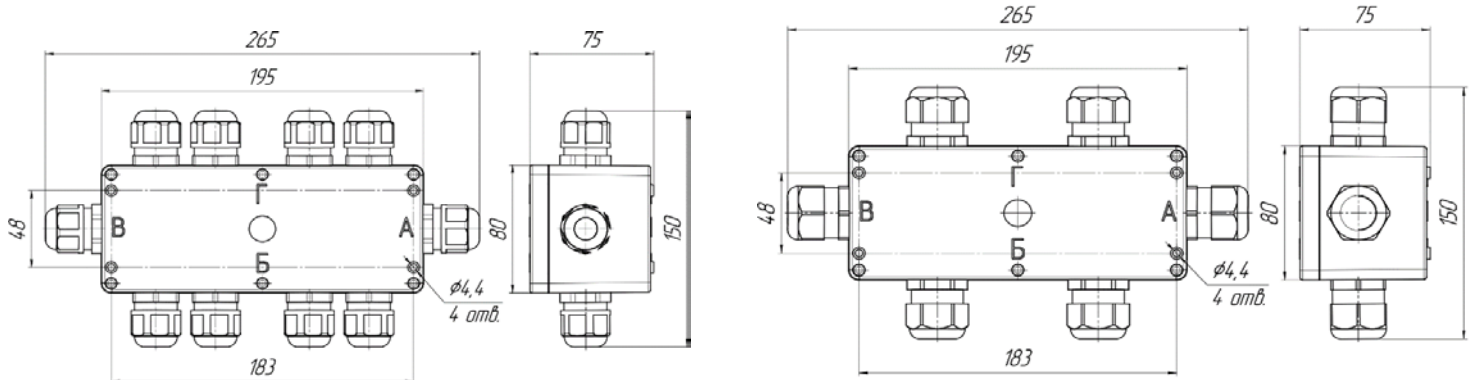


Рис.2 Габаритные размеры с вводами ПКВ20x1.5 и ПКВ25x1.5

СВИДЕТЕЛЬСТВО О ПРИЕМКЕ

Коробка распределительная 195x80x75 АЯКС-КР _____
соответствует техническим условиям АТФЕ.685552.003 ТУ и признана годной для эксплуатации.

Штамп ОТК

Дата приемки

ГАРАНТИИ ИЗГОТОВИТЕЛЯ

Предприятие-изготовитель гарантирует соответствие корпусатребованиям АТФЕ.685552.003 ТУ при соблюдении потребителем условий транспортирования, хранения и эксплуатации.

Гарантийный срок эксплуатации – 24 месяца.

ПРЕДПРИЯТИЕ ИЗГОТОВИТЕЛЬ

ООО "СНВ" Россия, 390027, г.Рязань. ул. Новая 51В пом.Н1 Тел./Факс: (4912) 45-16-94, 45-37-88, 210-215

<http://.m-kontakt.ru>

e-mail: 451694@list.ru