



## СВЕТОВОДЫ АЯКС РLP2

АТФЕ 203578.200 ТУ

Световоды АЯКС (далее световод) из поликарбоната используются как фурнитура для электронных устройств и предназначены для направления света на внешнюю панель корпуса, а также для смягчения и сглаживания света. Применение: световод для светодиода, деталь для печатной платы, световодная труба, лицевая панель приборов, используемых во взрывоопасных помещениях, световодная опора и т.д.

МАТЕРИАЛ: ПК (UL)

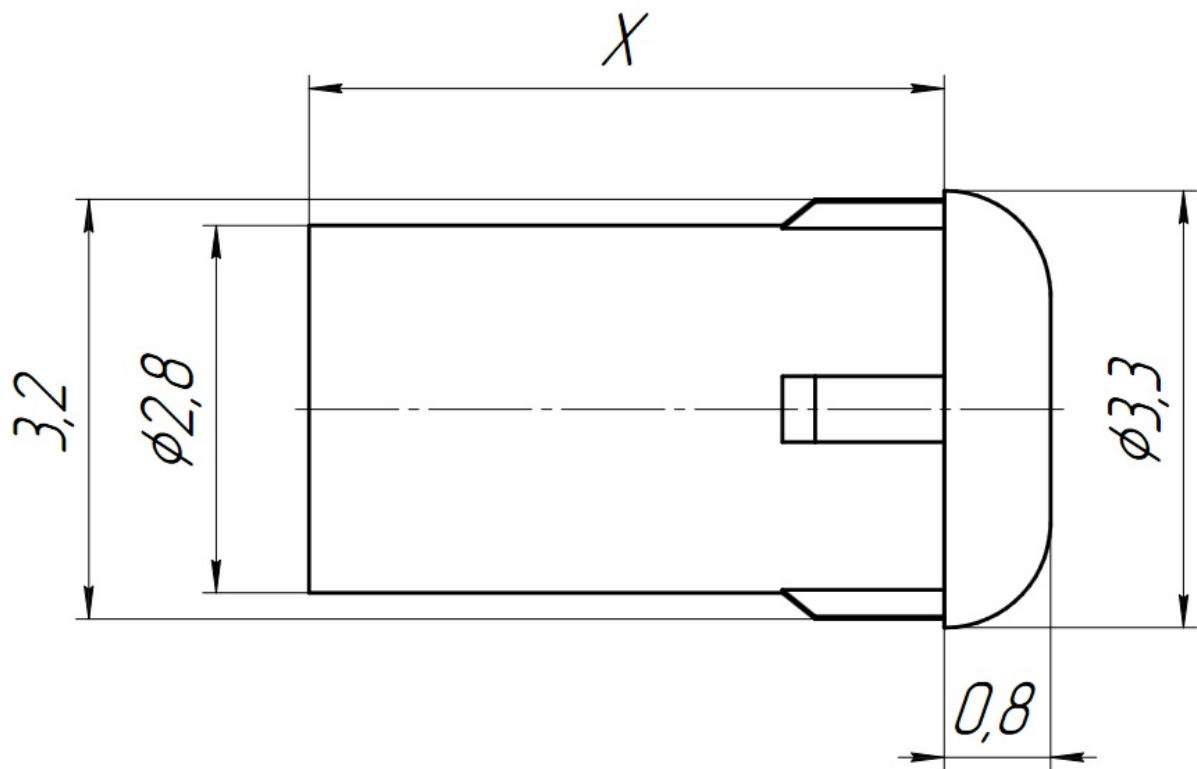
КЛАСС ПЛАМЕНИ: UL94V - 2

ЦВЕТ: ПРОЗРАЧНЫЙ

РАЗМЕР ПЕРЕДНЕЙ ЧАСТИ: Ø 3мм

ОСОБЕННОСТИ: Параллельное свечение

Наименование световода	Длина держателя, мм (дюйм)
АЯКС РLP2-100	2,5 (0,1)
АЯКС РLP2-125	3,2 (0,125)
АЯКС РLP2-215	4,8 (0,188)
АЯКС РLP2-313	7,9 (0,313)
АЯКС РLP2-350	8,9 (0,35)
АЯКС РLP2-375	9,5 (0,375)
АЯКС РLP2-500	12,7 (0,5)
АЯКС РLP2-625	15,9 (0,625)
АЯКС РLP2-750	19 (0,75)
АЯКС РLP2-1000	25,4 (1)
АЯКС РLP2-1200	30,5 (91.2)



Полные характеристики и описание на нашем сайте : [www.m-kontakt.ru](http://www.m-kontakt.ru)

E-mail: [451694@bk.ru](mailto:451694@bk.ru)

Контактный телефон: (4912) 45-16-94